

Spiel aus Wasser und Licht: Dornbracht präsentiert skulpturale Erlebnisdusche Aquahalo

Iserlohn, 15. April 2024

Mit Aquahalo erweitert der Armaturenhersteller Dornbracht seine Spa-Anwendungen um eine skulpturale Erlebnisdusche, die nach dem Vorbild eines klassizistischen Kristallkronleuchters gestaltet ist. Dem Leitgedanken „Follow Your Bliss“ entsprechend, bietet das Produkt von Designer Michael Neumayr einzigartige Erlebnisse: Drei wirkungsvolle Strahlarten, darunter ein in die Decke integrierter Licht- und Wasserspot, sorgen dabei für meditative wie belebende Glücksmomente im Alltag.

Designkunstwerk fürs Bad

Bei Aquahalo handelt es sich um eine Wasserskulptur, die mit ihrem charakteristischen, ringförmigen Design zum zentralen Gestaltungselement in jedem Bad wird. Befestigt an vier Punkten, umgibt sie einen zentrisch in die Decke eingelassenen Licht- und Wasserspot. Für seinen Entwurf hat sich Designer Michael Neumayr am gustavianischen Stil orientiert, einer schwedischen Stilrichtung, die in der Antike und im französischen Klassizismus zur Zeit König Ludwigs XVI. ihre Vorbilder hatte. „Meine ursprüngliche Inspiration war ein Kronleuchter, der im Esszimmer meiner Eltern hing“, erläutert Neumayr. Er fährt fort: „Das Funkeln der Bleikristalle und die Art, wie sie das Licht reflektierten, haben mich als Kind immer an sprudelndes Wasser erinnert. So gesehen ist Aquahalo eine zeitgemäße, minimalistische Interpretation eines gustavianischen Leuchters.“

Belebende Wohlfühlmomente im Alltag

Erhältlich ist das Produkt in den fünf Oberflächen Chrom und Champagne (22kt Gold), jeweils in glänzend und gebürstet, außerdem in Schwarz matt. Drei unterschiedliche Strahlarten garantieren gemeinsam mit einem integrierten Licht einzigartige Wassererlebnisse: Bei Aqua Circle Rain fällt das Wasser wie ein weicher Trichter aus dem Ring und erzeugt so eine entspannende, meditative Wirkung. Tempest Rain gleicht einem belebenden Regenschauer, der aus allen Richtungen kommt. Scheinbar drucklos fallen die sanften Tropfen und sorgen für Klarheit sowie Energie. Der Diamond Rain dagegen bündelt Wasser und Licht zu einem kristallklaren Strahl, der gleichermaßen wohltuend wie ästhetisch ist. Alle drei Strahlarten kreieren so Erholungsmomente für Körper und Seele, die eine willkommene Auszeit vom hektischen Alltagsgeschehen ermöglichen.

„Follow Your Bliss“ als Botschaft und Versprechen

Die Leitidee „Follow Your Bliss“ ist Botschaft und Versprechen zugleich. Nutzerinnen und Nutzer sind dazu eingeladen, ihren eigenen Wünschen und Bedürfnissen zu folgen – und herauszufinden, welche Umgebungselemente ihnen besonders zuträglich sind. Materialien und Texturen, Düfte, Klänge, Farben und Licht spielen hier eine entscheidende Rolle, vor allem aber auch die Darreichung des Wassers. Aquahalo zielt damit auf umfassendes Wohlbefinden ab – und trägt zu einer spürbar höheren Lebensqualität bei.

Weitere Informationen finden Sie unter www.dornbracht.com/aquahalo.

[Download Presse- und Bildmaterial](#)

Kontakt:

Presse

GeSK | Gabriele von Molitor | Tel. +49 30 217 50 460 | E-Mail dornbracht@gesk.berlin

Dornbracht

Holger Struck | Tel. +49 2371 433-119 | E-Mail hstruck@dornbracht.com

Julia Hesse | Tel. +49 2371 433-2117 | E-Mail jhesse@dornbracht.com

Über Dornbracht

Dornbracht mit Hauptsitz in Iserlohn ist der führende Anbieter von hochwertigen Designarmaturen und -accessoires für Bad, Spa und Küche. Das Unternehmen wurde 1950 gegründet und ist mit seinem Produktportfolio international in mehr als 125 Märkten aktiv. Mit klar definierten Gestaltungsprinzipien für ein langlebiges Produkt-Design und der konsequenten Orientierung an den Nutzerbedürfnissen hat Dornbracht Bad und Küche zu Lebensräumen entwickelt – und damit immer neue Maßstäbe gesetzt. Der Premium-Hersteller steht weltweit für Design- und Architekturkompetenz mit einer Manufakturqualität auf höchstem Niveau und unterstreicht diesen Führungsanspruch mit dem Marken-Claim „Leading Designs for Architecture“.

BIM-Daten der Dornbracht-Produkte sind über www.bimobject.com abrufbar.

Bildunterschriften:

Copyright: Dornbracht

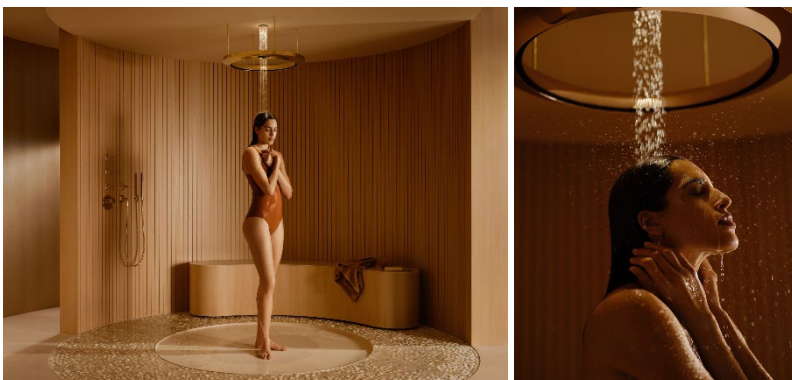
Fotograf: Robert Rieger



Aquahalo ist an vier Punkten an der Decke befestigt. Die Erlebnisdusche umgibt einen zentrisch in die Decke eingelassenen Licht- und Wasserspot.



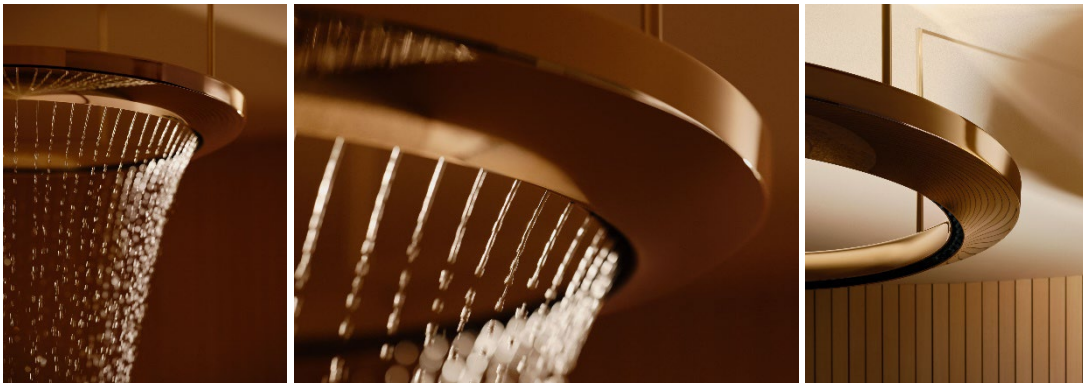
Die ringförmige Wasserskulptur Aquahalo wurde von Michael Neumayr nach dem Vorbild eines klassizistischen Kristallkronleuchters gestaltet.



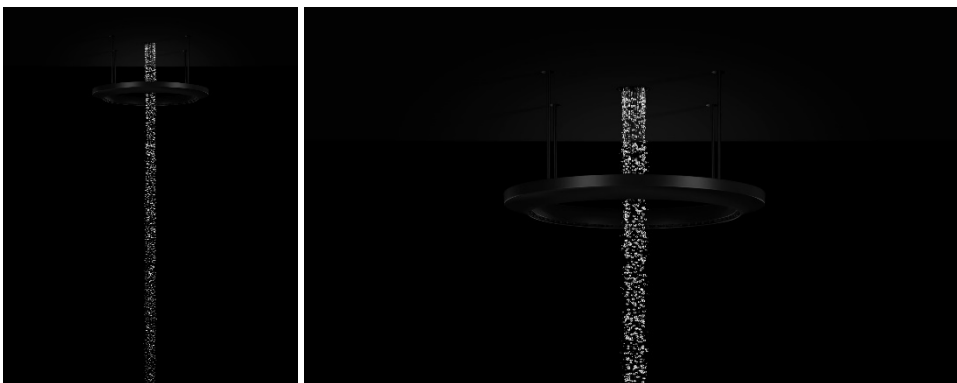
Calming Cocoon – Aquahalo fügt sich ideal in diesen rundumholzvertäfelten Raum ein, der von der traditionellen Saunaarchitektur inspiriert ist.



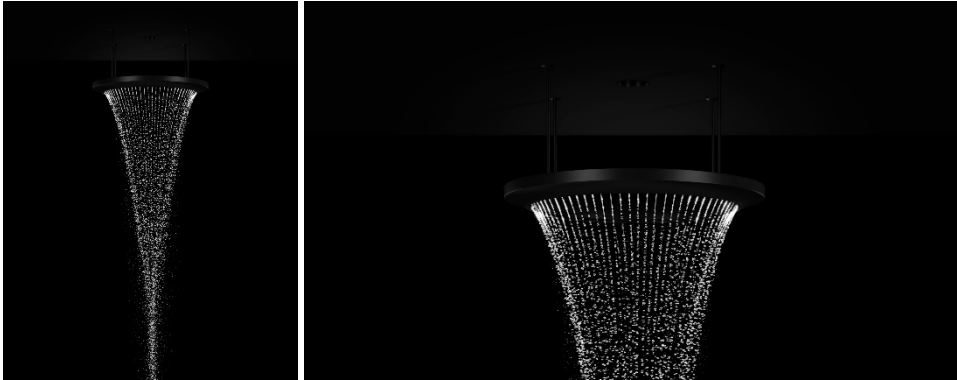
Ganz nach dem Motto „Follow Your Bliss“ lädt der Armaturenhersteller Dornbracht mit seiner neuen Duschskulptur Aquahalo dazu ein, den eigenen Wünschen zu folgen und glücksbringende Momente in den Alltag zu integrieren.



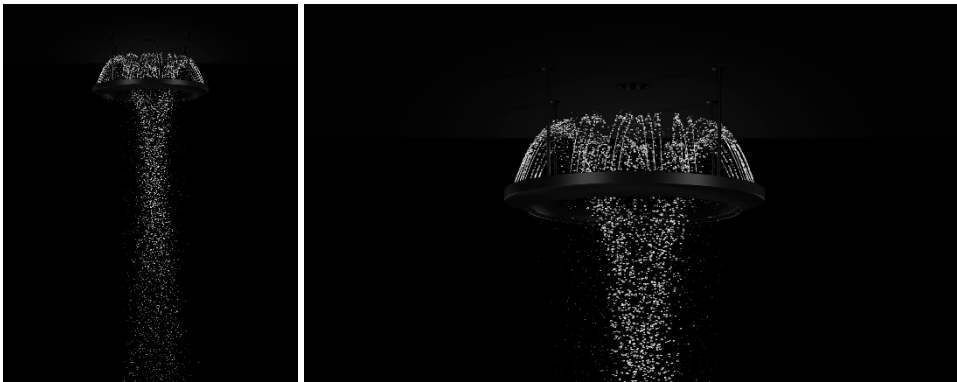
Nach Vorgabe der Dornbracht Design Principles gestaltet, garantiert Aquahalo Stilsicherheit, ästhetische Langlebigkeit und perfekte Verarbeitung.



Der Diamond Rain vereint sanftes Licht und kristallklares Wasser zu einem wohltuenden Erlebnis für Körper und Geist. Aus dem zentralen Wasser- und Lichtspot strömt ein dichter, kraftvoller Strahl, der sich ideal für die Haarwäsche eignet.



Umgeben von der Ästhetik des Wassers: Trichterförmig und mit sanften Strahlen umhüllt Aqua Circle Rain den Körper – ein meditatives und entspannendes Ritual.



Die Strahlart Tempest Rain gleicht dem Naturerlebnis eines Regenschauers. Große, weiche Tropfen fallen scheinbar drucklos auf Kopf und Körper. Das wirkt belebend und erfrischend.